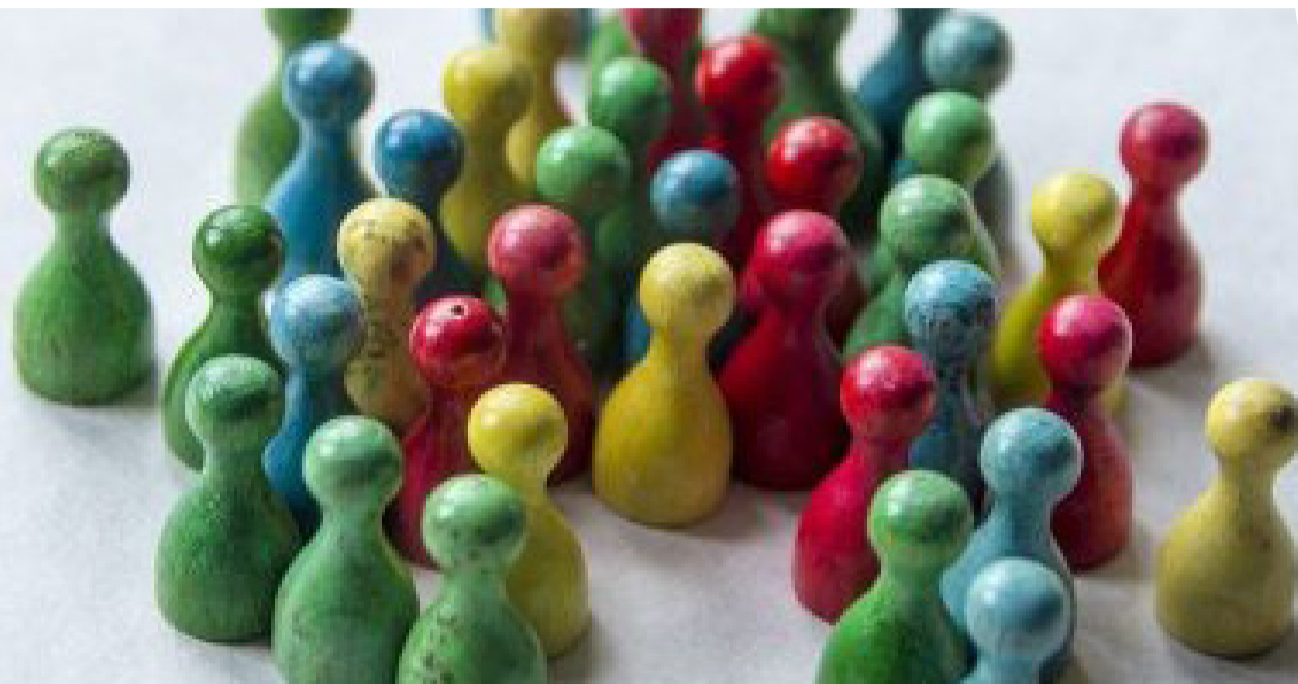


Curs d'introducció a la direcció i el lideratge sistèmic

MANRESA · GENER - MARÇ DE 2021

Nova data d'inici!



La mirada sistèmica permet l'accés al coneixement de les diferents dimensions de les organitzacions possibilitant la presa de decisions complexes i millorant el seu funcionament.

A qui està adreçada: a totes aquelles persones de l'àmbit de l'educació o equips directius de tot tipus d'organitzacions educatives o de l'àmbit social que vulguin millorar la gestió/acompanyament dels seus equips i incorporar la visió sistèmica en les seves organitzacions, per a integrar eines de transformació i de resolució de conflictes per facilitar la presa de decisions.

Metodologia: En totes les sessions hi haurà una base teòrica acompanyada d'activitats pràctiques per a poder aplicar tots els conceptes bàsics treballats, fomentant en tot moment, la participació activa de l'alumnat, la reflexió i la conversa. En el primer mòdul es desenvoluparà una base teòrica inicial que donarà estructura a tota la formació. En el segon mòdul, es treballaran aspectes de funcionament i organització dels centres implementant la mirada sistèmica. Al tercer bloc, es revisaran les singularitats dels centres, dels equips i dels contextos de treball per obrir camps de possibilitats i es desenvoluparan noves situacions per millorar la pràctica docent. Al quart mòdul, es reflexionarà sobre situacions quotidianes de la pràctica als centres, les emocions que acompanyen als equips i buscarem estratègies per a millorar el funcionament. Finalment, tancarem el curs amb una sessió on compartirem bones pràctiques.

Continguts i programa

Mòdul 1 _ 23/01/21 _ Jordi Vilaseca

Bases i fonaments del lideratge i la direcció des de la perspectiva sistèmica.

Mòdul 2 _ 6/02/21 _ Elisa Tauste

El gran valor dels Equips Educatius: talents, virtuts i responsabilitats.

Mòdul 3 _ 20/02/21 _ Carles Porrini

La pràctica quotidiana com a punt de partida per la reflexió.

Mòdul 4 _ 06/03/21 _ Elisa Tauste

Implementació de noves mirades per atendre la singularitat.

Mòdul 5 _ 20/03/21 _ Jordi Vilaseca i Elisa Tauste

Un projecte educatiu orientat vers un bé comú.

Formadors: Jordi Vilaseca, Elisa Tauste i Carles Porrini.

Durada: 30 hores · **Horari:** De 9 a 14 h

Preu: 210 €

Lloc: Escola Joviat, C. Rubió i Ors, 3, Manresa

Degut als protocols pel Covid19, el Departament d'Ensenyament ens ha notificat que no reconeixerà cap activitat presencial fins a nou avís.

Per a la vostra tranquil·litat, sempre que la situació així ho requereixi, us farem arribar un certificat de mobilitat per a l'assistència presencial als mòduls del curs.

Informació: bibi.calvera@institutgestalt.com

Inscripcions: <https://bit.ly/39wLr2f>

Organitzat i dirigit per:

Amb la col·laboració de:

ig
institut gestalt

MES
Movimiento Educativo Sistémico

Joviat